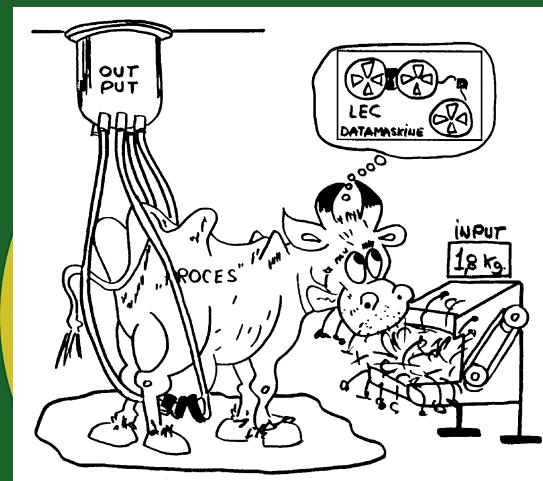


Styrket konkurrenceevne gennem læring fra de bedste

Vidensdelingsworkshop for produktionsøkonomer på Videncentret for Landbrug

Den 11. september 2014

Jannik Toft Andersen



Kort om projektet

- Kortlægning af, hvad de bedste gør
- Helhedsorienteret undersøgelse af landmænd, der år efter år ligger blandt de bedste, målt på bundlinjen (afkastningsgrad)
- Viden fra projektet bruges til at løfte de øvrige producenter

Projektets formål

(uddrag fra LD ansøgningen)

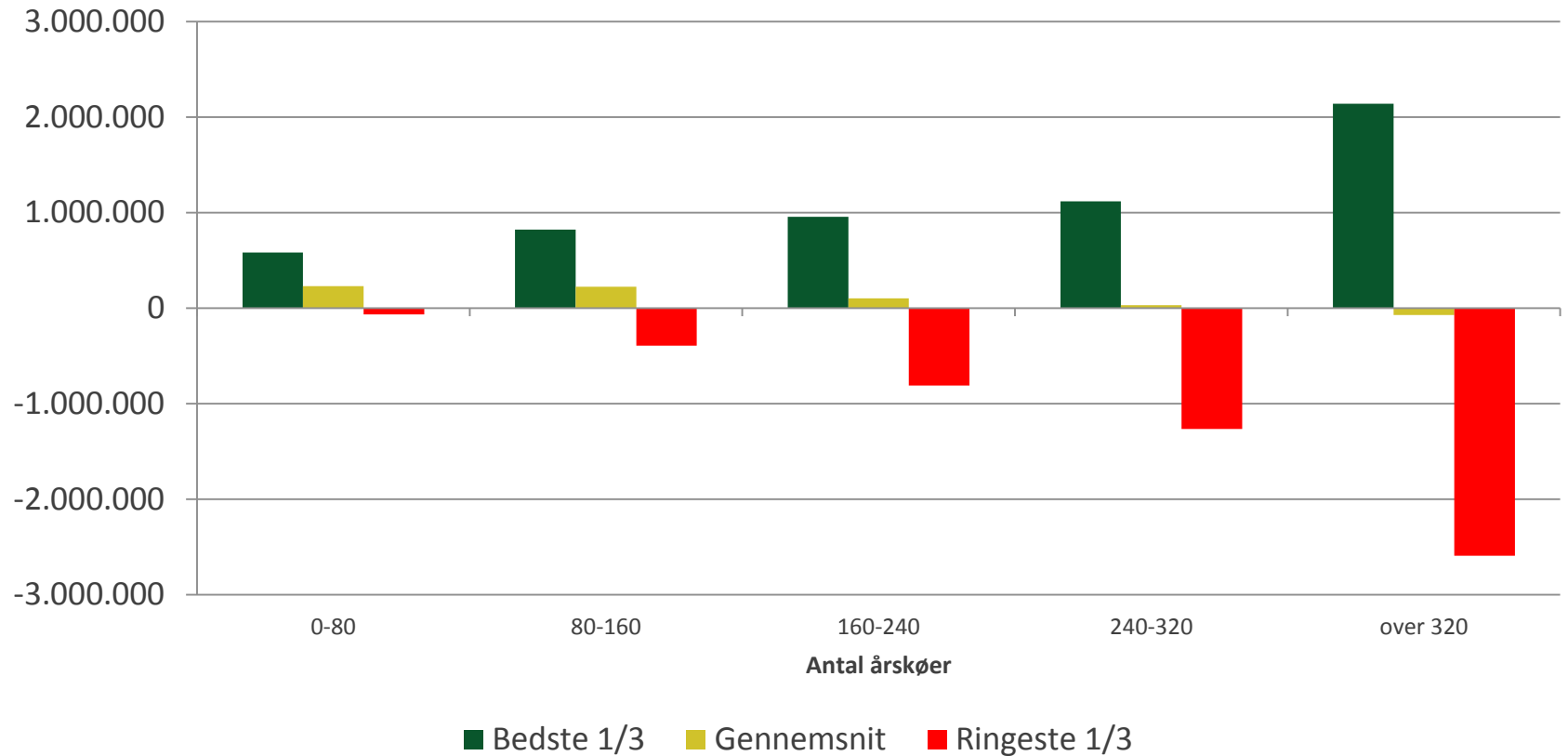
- At andelen af producenter, der opnår en positiv profit, øges
- Flere producenter er blevet dygtigere ledere
- At rådgiverne har opnået en større viden om, hvad der adskiller de dygtige fra de mindre dygtige og kan anvende det i rådgivningen
- Viden til uddannelse af fremtidens landmænd

Bagvedliggende antagelse

- Helhedsorienteret betragtning kan medvirke til at styrke konkurrenceevnen for den gruppe af mælkeproducenter, der endnu mangler at tage det sidste skridt for at evne at levere stabil positiv profit år efter år.

Et normalt år...

Spredning i driftsresultater



Baggrund

Traditionelt

- Kvantitativ benchmarking - typisk for dele af virksomheden (Ydelseskontrol, KvægNøglen, Business Check, bedste tredjedel osv.)

Et spadestik dybere

- Helhedsorienteret tilgang med både fokus på det kvalitative og kvantitative
- Dybere forståelse for hvad de bedste gør

Nøgletal pr. kg EK mælk		
Dækningsbidrag*	1,44	1,84
Dyreomsætning og andre indtægter*	-0,32	-0,39
Foderomkostning*	1,58	1,43
Dyrlæge, medicin og div.	0,26	0,17
Arbejdsomkostninger	0,44	0,39
Energi, vedligehold mm.	0,31	0,21
Renter, leje og afskrivninger	0,46	0,38
Fremstillingspris pr. kg EK mælk*	2,73	2,18
Korrektion ved egen fremst.pris grovfoder		
Fremstillingspris mælk inkl. korrektion		
Opnået pris pr. kg EK mælk	2,86	2,94

Fra

TIL



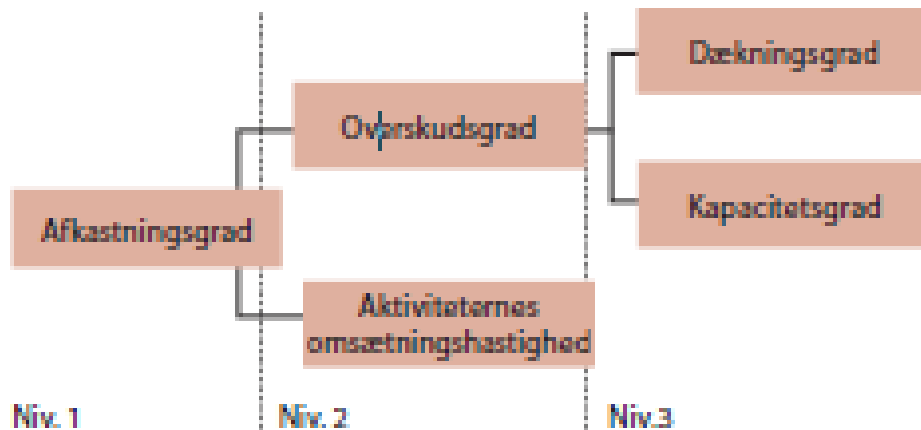
Parametre

- Strategi
- Personaleledelse
- Produktion- og økonomistyring
- Motivation og værdier
- Familieliv
- Inspiration, sparing og brug af rådgivning
- Vurdering af produktionsanlæg
 - Velfærd, logistik og rutiner

Økonomiske analyse

- Flerårig analyse
- Dupont pyramide

Figur 1: uddrag af Du-Pont-pyramiden



Low cost
Contra
Udbyttmaksimerende

Projektets forløb

Tidspunkt	
2013	Opsamling af viden (andre projekter, andre erhverv , forskning i verden)
Forår 2014	Metodeafklaring og bearbejdning af viden
Juli-august 2014	Udvælgelse af bedrifter
September 2014	Dataindsamling på bedrifterne
Oktober 2014	Antropologisk Feltstudie
Oktober og november 2014	Bearbejdning af undersøgelserne
December 2014	Formidling herunder workshop

Udvælgelse (1)

- Dedikeret mælkeproducenter
 - 80 % af bruttoudbyttet skal stamme fra kvæg eller grovfoderproduktion. Intet nævneværdigt bruttoudbytte fra andre husdyr
- Fremtidsorienteret: Kører ikke nedslidningsstrategi
- Over 150 køer
- Soliditetsgrad over 10 % fra 2011-2013
- Årsrapport fra 2009 til 2013 hos en DLBR-virksomhed
- (Enkeltmandsvirksomhed eller I/S, hvor alle landbrugsaktiver er ejet af I/S'et) Gennemsigtigt totaløkonomi

Udvælgelse (2)

- 4 Større DLBR centre : 5 landmænd hver
- Bedrifter med positiv profit (afregningspris > fremstillingspris)
- Bedste tredjedel mht. til afkastningsgrad i både 2011, 2012 og 2013

Afkastningsgrad, landbrug: $\frac{\text{Resultat af primær drift} + \text{Eu Støtte} - \text{Ejerløn} + \text{Nettoforpagtning}}{\text{Landbrugsaktiver}}$

Formidling

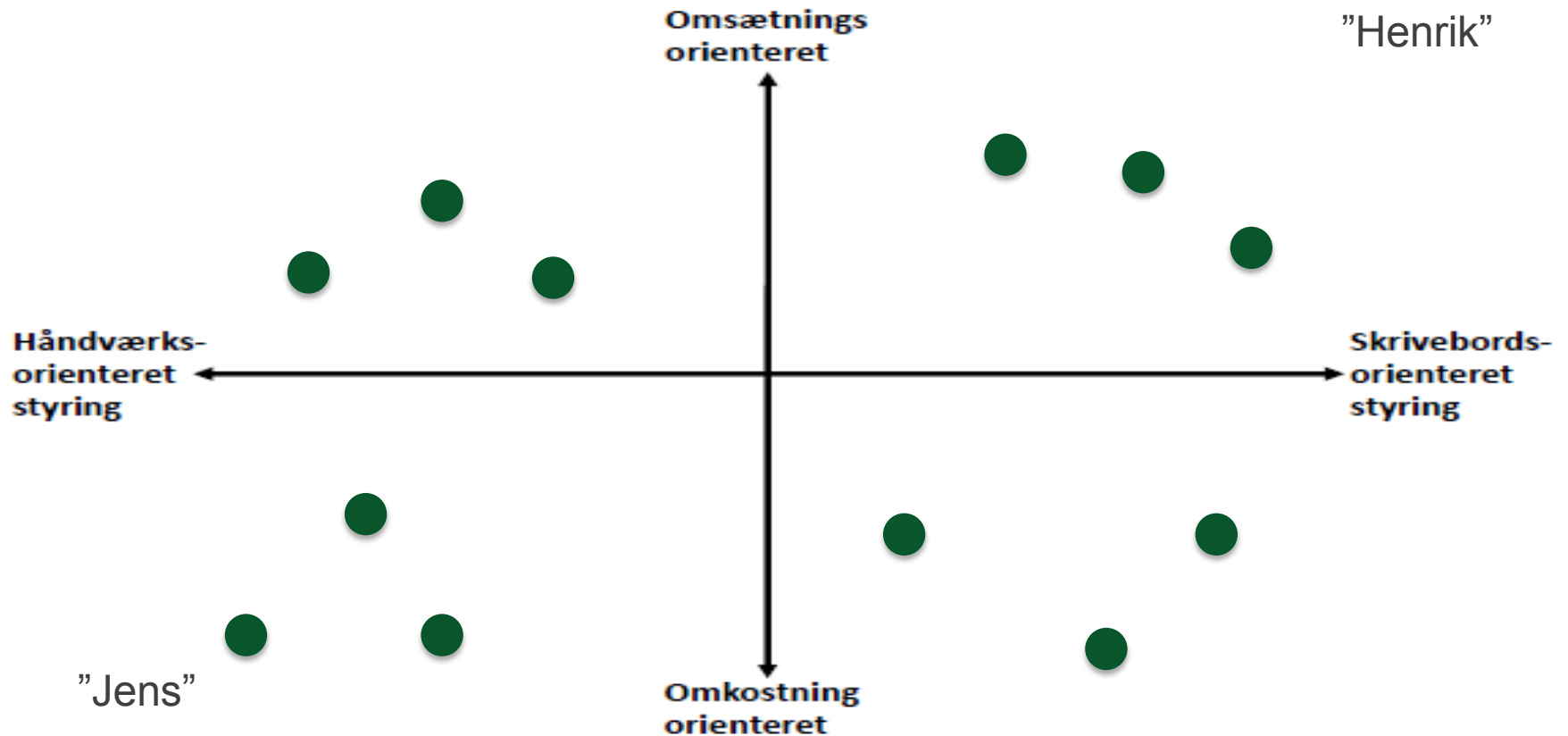
- Rapport (samlet og en individuel)
- Workshop i december
- Kvægkongres
- Magasinet Kvæg
- KvægNyt
- Artikler i centrenes medier
- Indlæg på landbrugsskoler
- Erfa-grupper

Observationer

- Rettidighed, tingene bliver gjort
- Højt managementniveau
- Tro mod deres strategien, flakser ikke rundt
- God dyrevelfærd og harmonisk besætning
- Meget reflekteret omkring ledelse og medarbejdertrivsel
- Større fokus delegering for bedrifter med over 300 køer
- Henter meget inspiration fra landbrugspressen samt Erfa-grupper
- Største udfordringer:
 - Ledelse af medarbejdere
 - Tid til familielivet

Forskelle (repræsenteret i alle hjørner)

Produktionslogik



Kilde: Noe, Økonomikongres 2012

To tilgange til styring

○ ”Jens”

Citat: Jeg kan godt finde ud af at kigge på mine køer, og har ikke behov for et fancy computerprogram til at fortælle mig, hvordan de har det. Så kan man jo ikke foretage sig andet end at kigge på graffer. Har altså været landmand i tyve år.

○ ”Henrik”

Citat: Jeg bruger meget DMS, hvor jeg følger op på, om køerne leverer tilstrækkeligt på ydelses- og reproduktionsnøgletallene. Gør de ikke det, ryger de ud. Jeg kender ikke mine køer, men kun deres numre.

Tak for opmærksomheden

- Spørgsmål og kommentar

- Hvilke implementeringsaktiviteter kan vi foreslå?
- Hvilke afledte opgaver får vi øje på?
- Hvilke opmærksomhedspunkter ser vi med hensyn til grænseflader til andre projekter?
- Hvor kan denne viden bruges?
- Hvor er der viden, der kan anvendes i dette projekt?